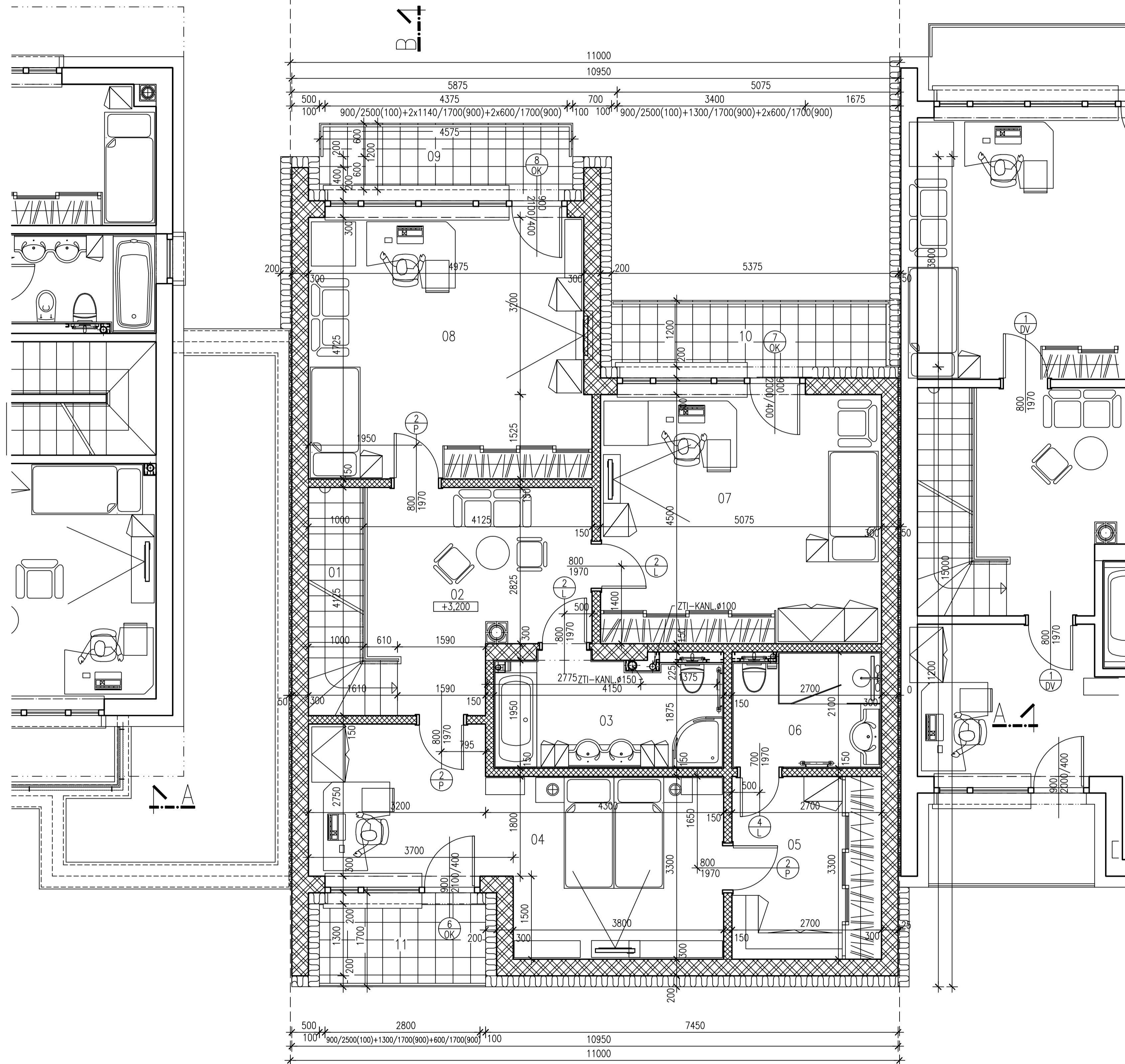


RRD 65

RRD 64

RRD 63



POLMIESTNOST	PLOCHA	PODLAHA	STENY	STROP	ČEČEL	POZNÁMKA
01 SCHODIŠTE	4,73	DREVO	OMIETKA	OMIETKA	KOMUN	
02 HALA	13,89	LAMINÁT.PARKETY	OMIETKA	OMIETKA	YBAV	PODLAH. LIŠTA
03 KÚPEĽNA	8,30	KERAM. DLAŽBA	KERAM. OBKLAD	OMIETKA	HYG	KER.OBKLV. 2,10 M
04 SPALŇNA+PRACOVNA	22,23	LAMINÁT. PARKETY	OMIETKA	OMIETKA	OYVY	PODLAH. LIŠTA
05 SÁTNIK	8,90	LAMINÁT. PARKETY	OMIETKA	OMIETKA	YBAV	PODLAH. LIŠTA
06 KÚPEĽNA	5,67	KERAM. DLAŽBA	KERAM. OBKLAD	OMIETKA	HYG	KER.OBKLV. V. 2,10 M
07 IZBA	22,83	LAMINÁT. PARKETY	OMIETKA	OMIETKA	OBYV	PODLAH. LIŠTA
08 IZBA	23,74	LAMINÁT. PARKETY	OMIETKA	OMIETKA	OBYV	PODLAH. LIŠTA
09 BALKÓN	5,49	KERAM. DLAŽBA	SILIK.OMIETKA	SILIK.OMIETKA	YBAV	DLAŽBA MRAZUZDOZNA
10 BALKÓN	6,03	KERAM. DLAŽBA	SILIK.OMIETKA	SILIK.OMIETKA	YBAV	DLAŽBA MRAZUZDOZNA
11 LOGIA	4,50	KERAM. DLAŽBA	SILIK.OMIETKA	SILIK.OMIETKA	YBAV	DLAŽBA MRAZUZDOZNA

PODLAHOVÁ PLOCHA: 126,31 M2

ZATEPLOVACÍ SYSTÉM FASÁDNÝ

- ZSF
- TEHLOVÉ OBVODOVÉ MURIVO
- IZOLAČNÉ ZATEPLOVACIE DOSKY
- FASÁDNÝ POLYSTYRÉN EPS 70 F HR. 2x100 MM
- OKENNÉ OSTENIA-FASÁDNÝ POLYSTYRÉN HR. 30 MM
- LEPENÝ NA TERČE Z JEDNOKOMPONENTNEJ UNIVERZÁLNEJ MALTY
- A KOTVENÝ PLASTOVÝMI ROZPERNÝMI KOTVAMI
- SKLOTEXILNÁ ARMOVACIA MRIEŽKA
- ZÁKLADNÁ OMIETKA LEPIACA MALTA
- MEDZINÁTER
- ZÁVEREČNÁ DEKORAČNÁ OMIETKA
- SKRABANÁ SILIKÁTOVÁ OMIETKA HR.2,50 MM

LEGENDA MURIVA:

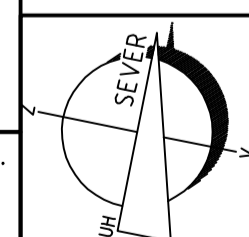
- OBVODOVÉ NOSNÉ MURIVO SO ZATEPLENIM: MURIVO Z BRÚSENÝCH TEHÁL POROTHERM 30 PROFÍ 250x300x249 MM, P8 N/mm2, HR. 300 MM NA MALTU POROTHERM PROFÍ
- VNÚTORNÉ NOSNÉ MURIVO: MURIVO Z BRÚSENÝCH TEHÁL POROTHERM 30 PROFÍ 250x250x249 MM, P8 N/mm2, HR. 300 MM NA MALTU POROTHERM PROFÍ
- PRIEČKOVÉ MURIVO: MURIVO Z TEHÁL POROTHERM 14, Porotherm 8 Profi 500x140x249 MM, 500x80x249 MM, P8 N/mm2, HR. 150 MM NA MALTU POROTHERM MM 50
- SDK OBKLADY A STÚPAČUKY PROFESNÝCH ROZVODOV

POZNÁMKY:

- SO ZODPOVEDNÝM PROJEKTANTOM.
- PRÍPADNÉ ROZDIELY OPROTI PROJEKTOVEJ DOKUMENTÁCI OZNAČÍ PROJEKTANTOMI
- V PRÍPADE ZMEN POUŽITÝCH STAVEBNÝCH MATERIÁLOV, KONŠTRUKČNÝCH SYSTÉMOV, TECHNOLOGICKÝCH POSTUPOV ALEBO ROZMEROV U JEDNOTLIVÝCH KONŠTRUKČNÝCH PRVKOV, TIETO ZMĚNY KONZULTOVÁŤ
- VŠYKY STAVEBNÝCH OTVOROV SÚ KOTOVANÉ OD NÁSĽAPNEJ VRSTVY PODLAHY
- STYKY ROZŤNÝCH MATERIÁLOV (NAPR. BETÓN-TEHLA) PRESIEČKOVÁŤ
- ZATEPLENIE SOKŮOV, ATK, A RIMS - EXTRUDOVANÝ POLYSTYRÉN (STYRODUR)
- KONTAKTNÝ ZATEPLOVACÍ SYSTÉM - POUŽITIE SILIKÁTOVÁ OMIETKA, HLADENÁ ŠTRUKTÚRA
- POD KERAMICKÉ OBKLADY, DLAŽBY V HYG. MIESTNOSTIACH VYHOTOVÍŤ HYDROIZOLAČNÝ NÁTER (NAPR.MUREXIN)
- VŠETKY NEJASNOSTI KONZULTOVÁŤ SO ZODPOVEDNÝM PROJEKTANTOM
- PRÍ REALIZÁCI DOORZÍVAŤ USTANOVENÁ STN, ODBORNÉ NORMY A TECHNICKÉ PREDPISY VÝROBKOV A MATERIÁLOV, TECHNICKÉ A MATERIÁLOVÉ LISTY VÝROBKOV POUŽITÝCH STAVEBNÝCH MATERIÁLOV, TECHNOLOGII
- VODOROVÉ A SKIMÉ HRANY FASÁD, BALKÓNŮV, A RIMS OPATRIŤ OKAPOVÝMI ROHOVNÍKMI, LIŠTAMI
- DO VŠYKY 500mm NAD TERÉNOM POUŽÍŤ STYRODUR
- OKAPOVÝ CHODNÍK - PŘEMÝVANÝ ŠTRK 30-60 mm - HRÓBKA 250 mm ULOŽENÝ NA GEOTEXILII
- ZHUTNENIE LOŽKA MIN. 70 MPa
- PRÍKLADY DOPORUČENÝCH STAVEBNÝCH VÝROBKOV, MATERIÁLOV:
 - HYDROIZOLAČNÁ SPONDEJ STAVBY - FOALBIT AL S 40
 - HYDROIZOLAČNÁ PLOCHÝCH STIECH, TERÁS - HYDROIZOLAČNÁ FÓLIA FARTAFOL 810
- SAMONIVELAČNÝ POTER - MUREXIN
- HYDROIZOLAČNÝ NÁTER - SCHÖMBURG
- LIATY POTER - CEMENTOVÝ
- VNÚTORNÉ OMIETKY - BAJMÍŤ
- PŘESTUPY ČEZ STĚNY A ULOŽENIA POTRUBÍ V MEDZIBÝTOVÝCH STĚNÁCH ZREALIZOVÁŤ PRUŽNÝM ULOŽENÍM

±0,000 = 125,655 m.n.m

PARÉ Č.



PODORYS POSCHODIA M 1 : 50

ING. DUŠAN VAVRO		Autorizovaný stavebný inžinier	
Investor	3P slúži Vám, s.r.o. ZÁTIŠIE 1836/17,SLÁDKOVIČOVO	ING. DUŠAN VAVRO	KAPICOVA 1
Miesto stavby	SENEC-LUŽIANKY RADOVA ZASTAVBA,č.p.5495/6-5492/19	851 01 BRATISLAVA	
Vedúci projektant	ING. DUŠAN VAVRO	Mob: 0905 965 740	
Akcia	RADOVÝ RODINNÝ DOM 64, 63, 58, 57		
Stupeň	DSP	Zak. číslo	2023 - 3P
Profesia	STAVEBNÁ ČASŤ	Dátum	06/2023
Zodp. projektant	ING. DUŠAN VAVRO	Mierka	1:50
Vypracoval	ING. DUŠAN VAVRO	Formát	6x44
Výkres	PODORYS POSCHODIA		

A04